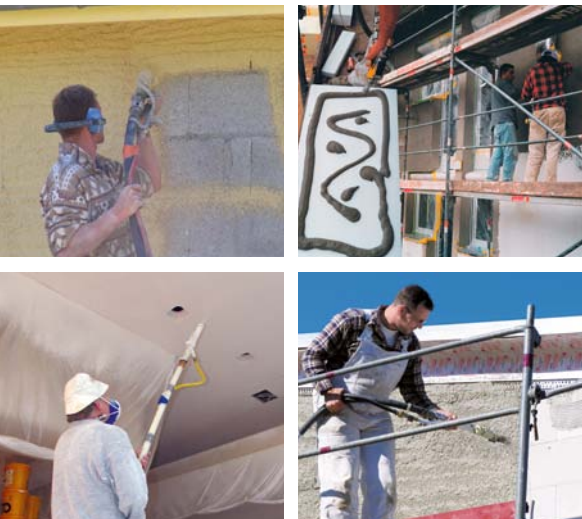


Puissante dans de nombreux domaines : la nouvelle MP 15 !



L'enduisage, un jeu d'enfant

- Possibilités d'emploi multiples
- Pompage de mortiers secs et humides jusqu'à 3 mm de granulométrie
- Tension 230 V
- Conception compacte
- Démontable en 3 parties
- Faible poids
- Manipulation aisée (transport)
- Débit de pompage réglable en continu
- Post-malaxeur superflu
- Facile à nettoyer

La solution universelle pour le mortier sec, le mortier humide, les peintures et d'autres matériaux pâteux

La MP 15 très pratique de Putzmeister offre une véritable plus-value pour de nombreuses opérations d'enduisage et applications spéciales. Mortiers secs à l'intérieur ou à l'extérieur, enduit de plâtre, peintures, pré-couches, couches de fond, produits de ragréage, matériaux pâteux et liquides, mortiers-colles ainsi que d'autres produits ITE (systèmes composites d'isolation thermique) jusqu'à une granulométrie de 3 mm : elle mélange et transporte tout sans sourciller. Le puissant moteur d'entraînement avec convertisseur de fréquence monté au-dessus et la construction intelligente de la chambre de gâchage font la différence. Pour cela, elle a uniquement besoin d'un branchement de 230 V et est parfaitement équipée même pour les plus petits chantiers et les travaux de rénovation.

La meilleure note dans la catégorie design fonctionnel : vous le remarquerez tout de suite à la conduite, pendant le transport, le montage et le nettoyage. Grâce à son faible poids et à son démontage facile, elle est particulièrement pratique à manipuler.



Putzmeister

Machines à mortier

Moins d'efforts signifie plus de rentabilité – la MP 15 de Putzmeister

Nous souhaitons vous proposer des solutions qui vous facilitent le travail. Par exemple, une utilisation simple et pratique. La MP 15 remplit entièrement ces exigences en dépit de ses dimensions modestes. Nous avons réduit le pupitre de commande aux éléments nécessaires et l'avons adapté aux exigences difficiles du chantier.

Travailler de manière confortable avec la MP 15 :

brancher l'électricité et raccorder l'eau, démarrer la pompe et régler le débit et la quantité d'eau. Remplir ensuite la trémie de matériau et vérifier la consistance du matériau à la sortie de refoulement. Puis monter le flexible mortier et c'est parti ! La lance de projection permet de commander la pompe très facilement. Si l'arrivée d'eau est interrompue, la pompe s'arrête automatiquement et ne marche donc pas à sec. Le nettoyage de la MP 15 se fait en un clin d'œil grâce à son démontage facile. Elle est ainsi rapidement disponible pour la prochaine utilisation.



Caractéristiques techniques MP 15 (référence : 111641000)

Pression de travail	max. 30 bar
Débit*	0,2–16 l/min
Distance de refoulement**	20 m
Granulométrie	3 mm
Type de pompe	N13S
Raccordement électrique	230 V/50 Hz
Entraînement	1,5 kW, 106–403 tr/min.
Capacité trémie	40 l
Hauteur de chargement	90 cm
Poids	114 kg
Longueur × largeur × hauteur	1400 × 620 × 1020 mm
Sortie de pompe	NW25

* Le débit est théorique et dépend de la pression de la pompe. Selon la pompe utilisée, le débit peut être augmenté ou réduit.

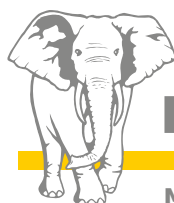
** Les rendements indiqués sont des valeurs empiriques et dépendent du matériau mis en œuvre.

Équipement standard

- Vibreur de machine intégré pour une perte minimale de matériau et un approvisionnement en continu de matériau
- Pompe à eau pour une pression de l'eau constante et suffisante
- Manomètre de pression mortier à la sortie de pompe
- Outil de nettoyage
- Compresseur (180 l/min)
- Brise-sacs
- Télécommande pneumatique
- Flexible à air et flexible mortier (chacun 10 m)
- Lance de projection

PL2M

Agence Putzmeister
3, Rue Paul-Henri Spaak, ZAE Jean Monnet
F-77240 Vert-St-Denis
Téléphone: +33 (0)1 64 64 39 91
info@pmmortar.fr · www.pmmortar.fr



Putzmeister

Machines à mortier